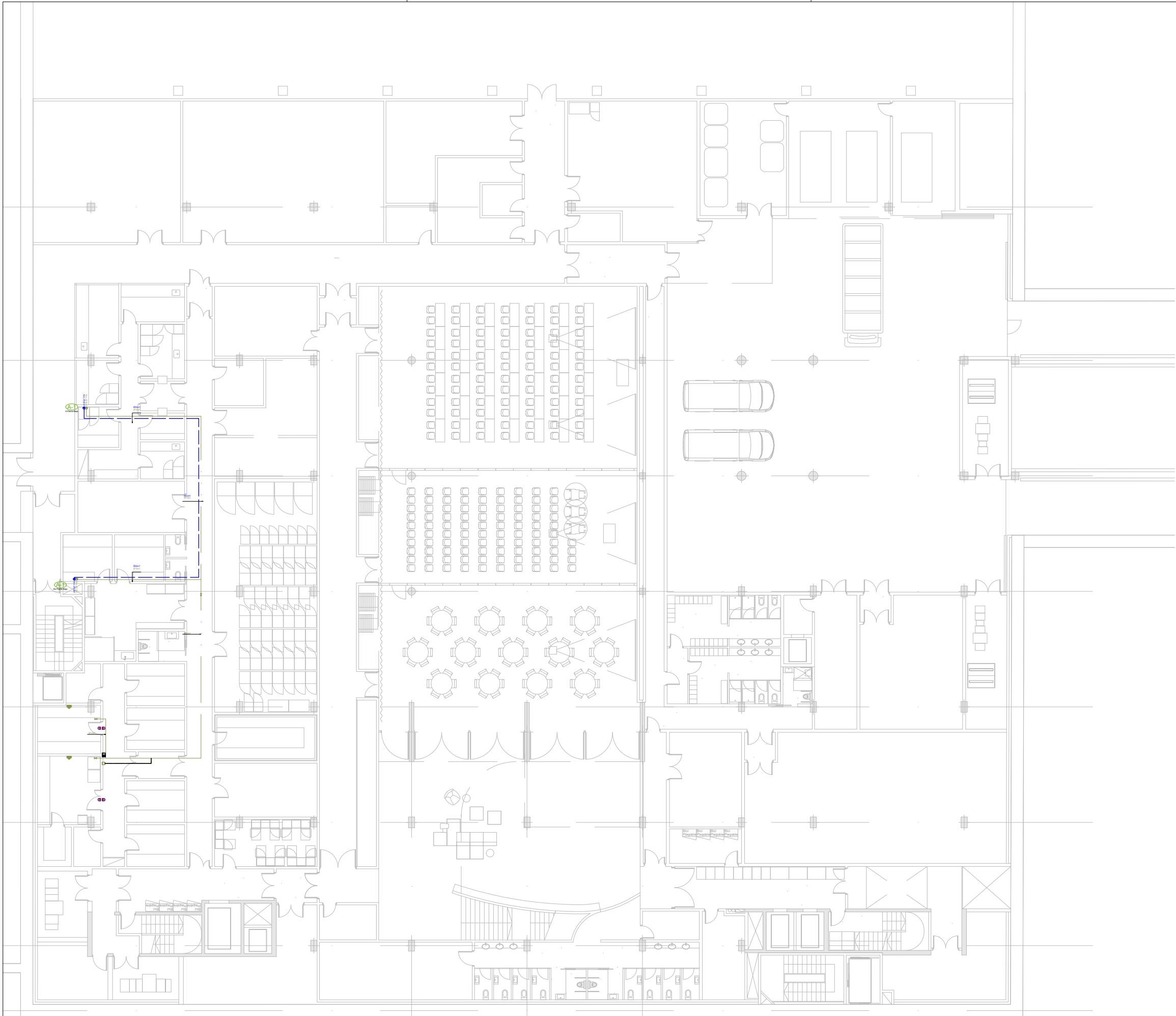


Versió plànol: 000 | Fitxer: I22016 PEI GM R05_CAT.dwg | Luns, 15 de abril de 2024, 10:03:10



LLEGENDA / SIMBOLOGÍA:

- Muntant Ascendent
- Canalització Aire Medicinal 8 bar
- Canalització Buit
- Canalització Diòxid de Carboni (CO₂)
- Senyal elèctrica
- Canal d'ALARMA amb conj. VIGI de Diòxid de Carboni (CO₂)
- Vàlvula de tall o aïllament
- Girofars
- Detector de CO₂
- Quadre de control de anòxia

(1) 2ª Reducció DAMAO descompressor doble en paralelo

NOTA:

- Les presses i tomes d'aixetes es col·loquen d'esquerra a dreta i de dalt a baix seguint l'ordre de posició de la LLEGENDA-SIMBOLOGIA, i la canonada vertical de connexió amb les preses és de Ø10x1 per a Gasos i Ø12x1 per a Buit.
- DENOMINACIÓ: Tub de coure, segons norma europea: EN 13348, designació de l'estat de tractament: R290 (dur). Mesures nominals de la secció transversal en mil·límetres: ØExt.xEsp. Ex. 12x1,0.
- SOLDADURA forta oxocel·lènica per capil·laritat. Contingut en Ag mín. 30%, lliure de CD amb inertitzat interior. Especificació i qualificació de procediments de soldadura segons la norma UNE-EN 288. Qualificació de soldadors segons la norma UNE-EN 287.
- CONNEXIÓ A LA XARXA ELÈCTRICA DE LES ALARMES: 1 cable de 3 conductors de secció mínima 0,75 mm² i connexió a terra.
- CONNEXIÓ ALS TRANSDUCTORS DE SENYAL DE LES ALARMES (per connectar les DAMAO's o vàlvules de buit del quadre de zona): 1 cable trenat blindat de 2 conductors de diàmetre comprès entre 0,6 i 0,9 mm². Connectar únicament 1 transductor per via.
- Situació de DAMAO's gasos, Conj. Vàlvula Buit + Vacuòmetre i ALARMES a zona alta de paret (aproximadament a 1600 mm des de terra).
- Canonades canalitzades en fals sostre de passadissos, separació fora d'escala.

NOTA: NORMATIVA APLICABLE:

- R. D. 29/2006 Ley de garantías y uso racional de los medicamentos y productos sanitarios.
- R. D. 809/2021, Reglamento equipos a presión.
- NORMAS: ISO 7396-1 y 2 / AFNOR FD S 90-155 Junio 2023 / NTE (IGO, IGV, IGA).
- Instrucción Técnica Complementaria ITC EP 4 de depósitos criogénicos (antes ITC MIE AP10) y otras reflejadas en documento MEMORIA DE LA INSTALACIÓN.

* PLÀNOLS VÁLIDOS NOMES A EFECTES D'INSTAL·LACIONS, TOTTS ELS ELEMENTS D'INSTAL·LACIÓ DE REPLANTJAR EN OBRA ABANS DE LA SEVA EXECUCIÓ.

INSTAL·LACIONS ARQUITECTÒNIQUES
PLAÇA SANT PERE 3, 08003 BARCELONA
tel: 0034 93 412 05 14 - fax: 0034 93 317 41 81
@ a-nat aia@aiacat www.aiacat
@ aia aia

DATA DEL PROJECTE
AIA 2024
NOM DE L'ARXIU
I22016 PEI GM R05_CAT

AIA



Títol del Projecte:
CONJUNT ARQUITECTÒNIC FORMAT PER DOS EDIFICIS DE RECERCA
PER A LA UPF I L'IBE-CSIC, SITUAT A L'ANTIC MERCAT DEL PEIX

Municipi (Comarca):
Barcelona (Barcelonès)

Codi: 3221 01











Títol del Plànol:
GASOS MEDICINALS
Planta Soterrani -1

Data:
Abril 2024

Escala: ISO - A3 1/250

Núm. del plànol:
IGM-01

Full 1 de 8

<u>LLEGGENDA / SIMBOLOGIA:</u>	
	Mutant Ascendent
	Canalització Aire Medicinal 8 bar
	Canalització Buit
	Canalització Diòxid de Carboni (CO ₂)
	Senyal elèctrica
	Canal d'ALARMA amb conj. VIGI de Diòxid de Carboni (CO ₂)
	Vàlvula de tall o aïllament
	Gyrfars
	Detector de CO ₂
	Quadre de control de anòxia

(1) 2ª Reducción DAMAO descompresor doble en paralelo

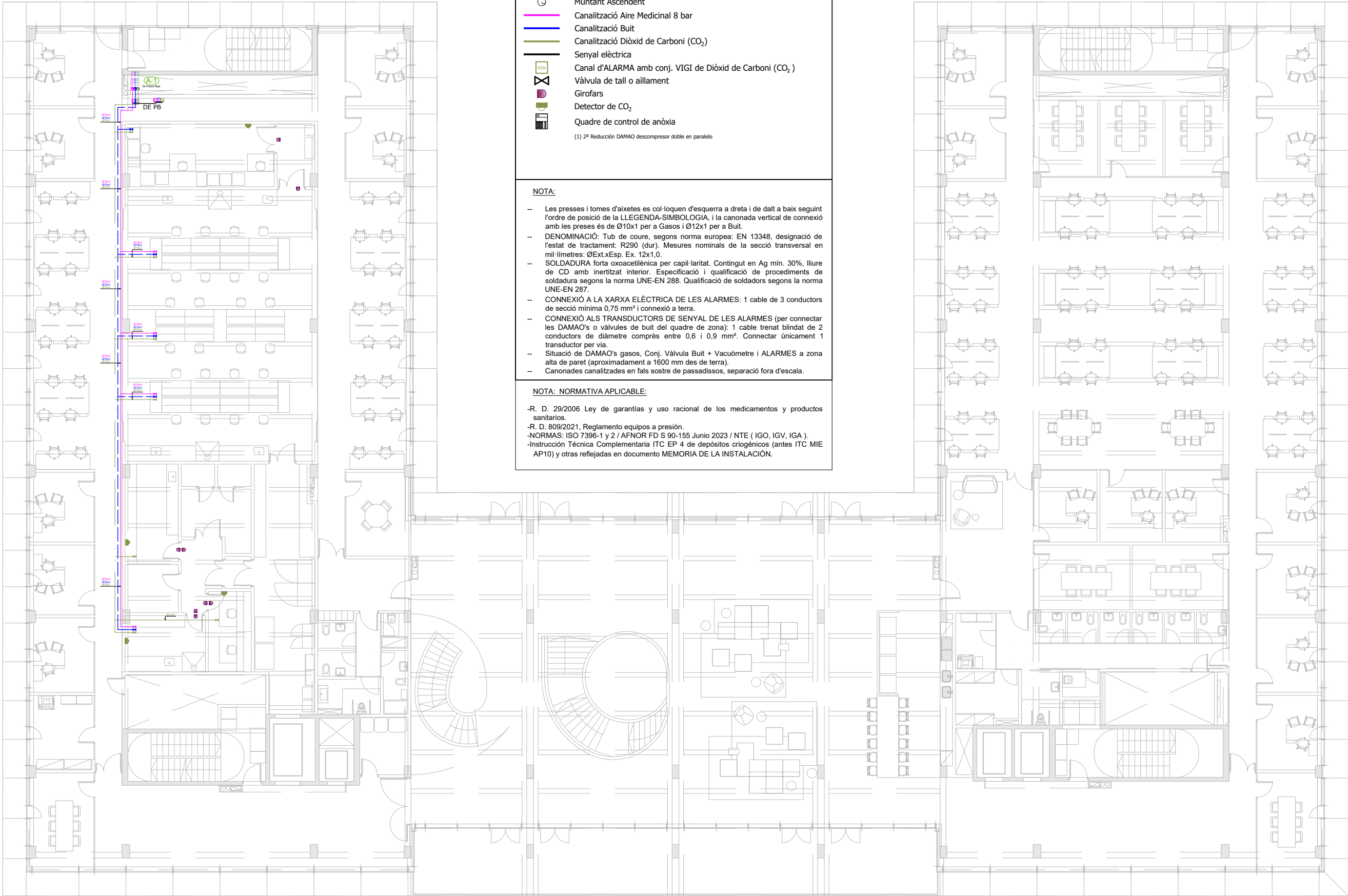
**PLANEJ E VALORI NOMI S AFFECTES D'INSTAL·LACIONS, TOTS ELS
ELEMENTS S'HANRAN DE REPLANTEJAR EN OBRA ABANS DE LA SEVA
EXECUCIÓ.**

INSTAL·LACIONS ARQUITECTONIQÜES
PLAÇA SANT PERE 3. 08003 BARCELONA
tel.: 0034 93 412 05 14 - fax.: 0034 93 317 41 61
e-mail: aisa@aisa.cat
www: www.aisa.cat

DATA DEL PROJECTE
Abit 2004
NOM DE L'ARQUITECTE
22016 PEI GM ROS CAT

AIA

Versió plànol: 000 | Fitxer: [22016 PEI GM R05_CAT.dwg] | Data: 15 de abril de 2024 10:03:10



LLEGENDA / SIMBOLOGÍA:

- Muntant Ascendent
- Canalització Aire Medicinal 8 bar
- Canalització Buit
- Canalització Diòxid de Carboni (CO₂)
- Senyal elèctrica
- Canal d'ALARMA amb conj. VIGI de Diòxid de Carboni (CO₂)
- Vàlvula de tall o aïllament
- Girofars
- Detector de CO₂
- Quadre de control de anòxia

(1) 2ª Reducción DAMAO descompresor doble en paralelo

NOTA:

- Les presses i tomes d'aixetes es col·loquen d'esquerra a dreta i de dalt a baix seguint l'ordre de posició de la LLEGENDA-SIMBOLOGIA, i la canonada vertical de connexió amb les preses és de Ø10x1 per a Gasos i Ø12x1 per a Buit.
- DENOMINACIÓ: Tub de coure, segons norma europea: EN 13348, designació de l'estat de tractament: R290 (dur). Mesures nominals de la secció transversal en mil·límetres: ØExt.xEsp. Ex. 12x1,0.
- SOLDADURA forta oxoacetilènica per capil·laritat. Contingut en Ag mín. 30%, lliure de CD amb inertitzat interior. Especificació i qualificació de procediments de soldadura segons la norma UNE-EN 288. Qualificació de soldadors segons la norma UNE-EN 287.
- CONNEXIÓ A LA XARXA ELÈCTRICA DE LES ALARMES: 1 cable de 3 conductors de secció mínima 0,75 mm² i connexió a terra.
- CONNEXIÓ ALS TRANSDUCTORS DE SENYAL DE LES ALARMES (per connectar les DAMAO's o vàlvules de buit del quadre de zona): 1 cable trenat blindat de 2 conductors de diàmetre comprès entre 0,6 i 0,9 mm². Connectar únicament 1 transductor per via.
- Situació de DAMAO's gasos, Conj. Vàlvula Buit + Vacuòmetre i ALARMES a zona alta de paret (aproximadament a 1600 mm des de terra).
- Canonades canalitzades en fals sostre de passadissos, separació fora d'escala.

NOTA: NORMATIVA APLICABLE:

- R. D. 29/2006 Ley de garantías y uso racional de los medicamentos y productos sanitarios.
- R. D. 809/2021, Reglamento equipos a presión.
- NORMAS: ISO 7396-1 y 2 / AFNOR FD S 90-155 Junio 2023 / NTE (IGO, IGV, IGA).
- Instrucción Técnica Complementaria ITC EP 4 de depósitos criogénicos (antes ITC MIE AP10) y otras reflejadas en documento MEMORIA DE LA INSTALACIÓN.

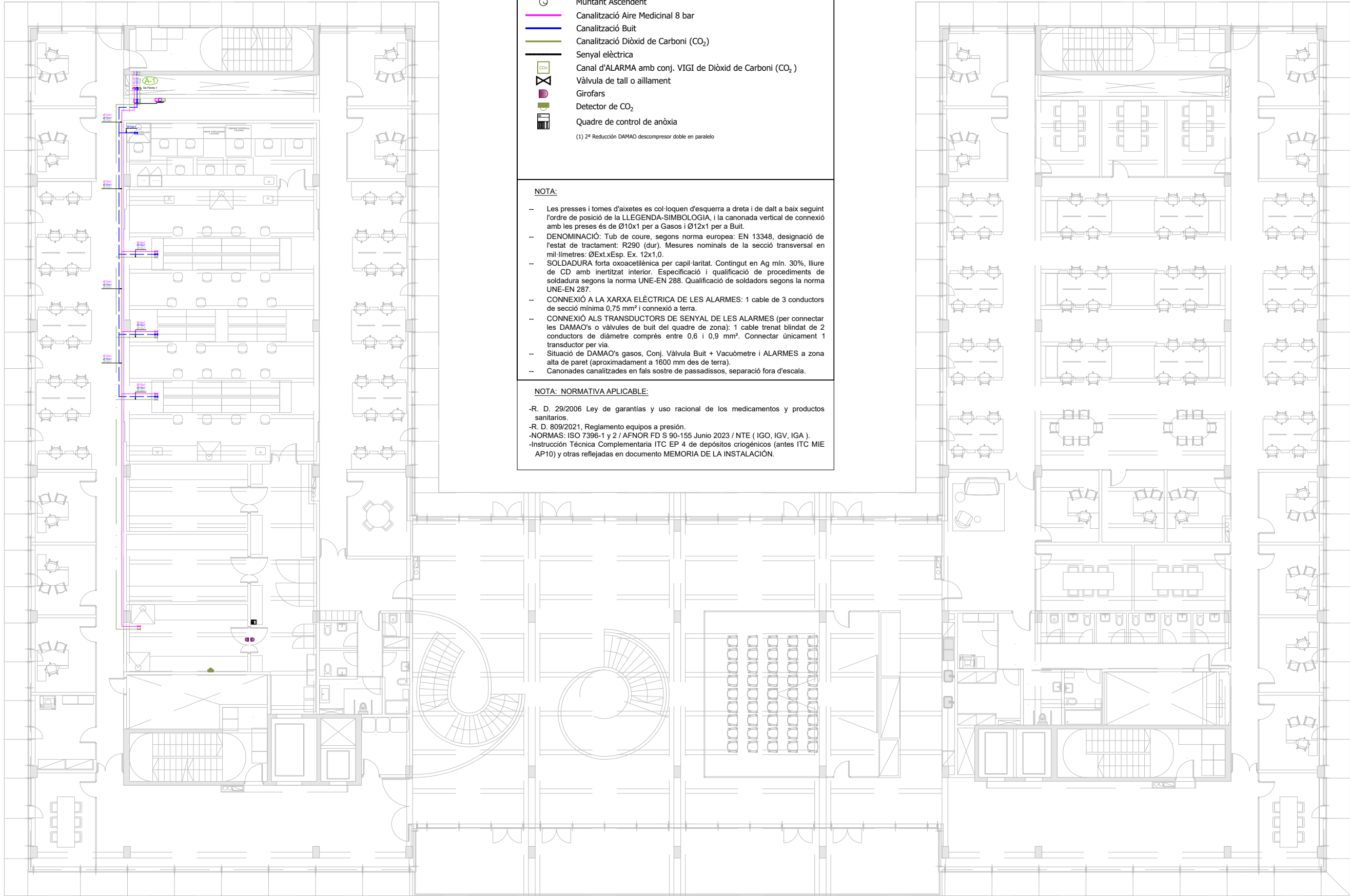
* PLÀNOLS VÁLIDOS NOMÉS A EFECTES D'INSTAL·LACIONS. TOTS ELS ELEMENTS S'HAN DE REPLANTEJAR EN OBRA ABANS DE LA SEVA EXECUCIÓ.

INSTAL·LACIONS ARQUITECTÒNIQUES
PLAÇA SANT PERE 3 08003 BARCELONA
tel.: 0034 93 412 05 14 - fax: 0034 93 317 41 81
e-mail: aia@aia.cat
www.aia.cat

DATA DEL PROJECTE
Any 2024
NOM DE L'ARXIU
22016 PEI GM R05_CAT



Versió plànol: 000 | Fitxer: [22016 PEI GM R05_CAT.dwg] | Luns, 15 de abril de 2024 10:03:10



LLEGENDA / SIMBOLOGIA:

- Muntant Ascendent
- Canalització Aire Medicinal 8 bar
- Canalització Buit
- Canalització Diòxid de Carboni (CO₂)
- Senyal elèctrica
- Canal d'ALARMA amb conj. VIGI de Diòxid de Carboni (CO₂)
- Vàlvula de tall o aïllament
- Girofars
- Detector de CO₂
- Quadre de control de anòxia

(1) 2ª Reducción DAMAO descompresor doble en paralelo

NOTA:

- Les preses i tomes d'aixetes es col·loquen d'esquerra a dreta i de dalt a baix seguint l'ordre de posició de la LLEGENDA-SIMBOLOGIA, i la canonada vertical de connexió amb les preses és de Ø10x1 per a Gasos i Ø12x1 per a Buit.
- DENOMINACIÓ: Tub de coure, segons norma europea: EN 13348, designació de l'estat de tractament: R290 (dur). Mesures nominals de la secció transversal en mil·límetres: ØExt.xEsp. Ex. 12x1,0.
- SOLDADURA forta oxoacetilènica per capil·laritat. Contingut en Ag mín. 30%, lliure de CD amb inertitzat interior. Especificació i qualificació de procediments de soldadura segons la norma UNE-EN 288. Qualificació de soldadors segons la norma UNE-EN 287.
- CONNEXIÓ A LA XARXA ELÈCTRICA DE LES ALARMES: 1 cable de 3 conductors de secció mínima 0,75 mm² i connexió a terra.
- CONNEXIÓ ALS TRANSDUCTORS DE SENYAL DE LES ALARMES (per connectar les DAMAO's o vàlvules de buit del quadre de zona): 1 cable trenat blindat de 2 conductors de diàmetre comprès entre 0,6 i 0,9 mm². Connectar únicament 1 transductor per via.
- Situació de DAMAO's gasos, Conj. Vàlvula Buit + Vacuòmetre i ALARMES a zona alta de paret (aproximadament a 1600 mm des de terra).
- Canonades canalitzades en fals sostre de passadissos, separació fora d'escala.

NOTA: NORMATIVA APLICABLE:

- R. D. 29/2006 Ley de garantías y uso racional de los medicamentos y productos sanitarios.
- R. D. 809/2021, Reglamento equipos a presión.
- NORMAS: ISO 7396-1 y 2 / AFNOR FD S 90-155 Junio 2023 / NTE (IGO, IGV, IGA).
- Instrucción Técnica Complementaria ITC EP 4 de depósitos criogénicos (antes ITC MIE AP10) y otras reflejadas en documento MEMORIA DE LA INSTALACIÓN.

* PLÀNOLS VÁLIDOS NOMÉS A EFECTES D'INSTAL·LACIONS. TOTS ELS ELEMENTS S'HAN DE REPLANTEJAR EN OBRA ABANS DE LA SEVA EXECUCIÓ.

INSTAL·LACIONS ARQUITECTONQUES
PLAÇA SANT PERE 3 08003 BARCELONA
tel: 0034 93 412 05 14 - fax: 0034 93 317 41 81
e-mail: aia@aia.cat
web: www.aia.cat

DATA DEL PROJECTE
Any 2024
NOM DE L'ARXIU
22016 PEI GM R05_CAT

AIA

Generalitat de Catalunya

INCASÒL
Institut Català del Sòl

CSIC
CONSEJO SUPERIOR DE INVESTIGACIONES CIENTÍFICAS

upf.
Universitat Pompeu Fabra
Barcelona
INSTITUT de BIOLOGIA EVOLUTIVA i:be CSIC upf.

ZGF
ZIMMER GUNDEL FRASCA ARCHITECTS LLP
MIRAG
DOUBLE TWIST ARCHITECTS

Títol del Projecte:
CONJUNT ARQUITECTÒNIC FORMAT PER DOS EDIFICIS DE RECERCA PER A LA UPF I L'IBE-CSIC, SITUAT A L'ANTIC MERCAT DEL PEIX

Municipi (Comarca):
Barcelona (Barcelonès)

Codi: 3221 01

Títol del Plànol:
GASOS MEDICINALS
Planta Segona

Data:
Abril 2024

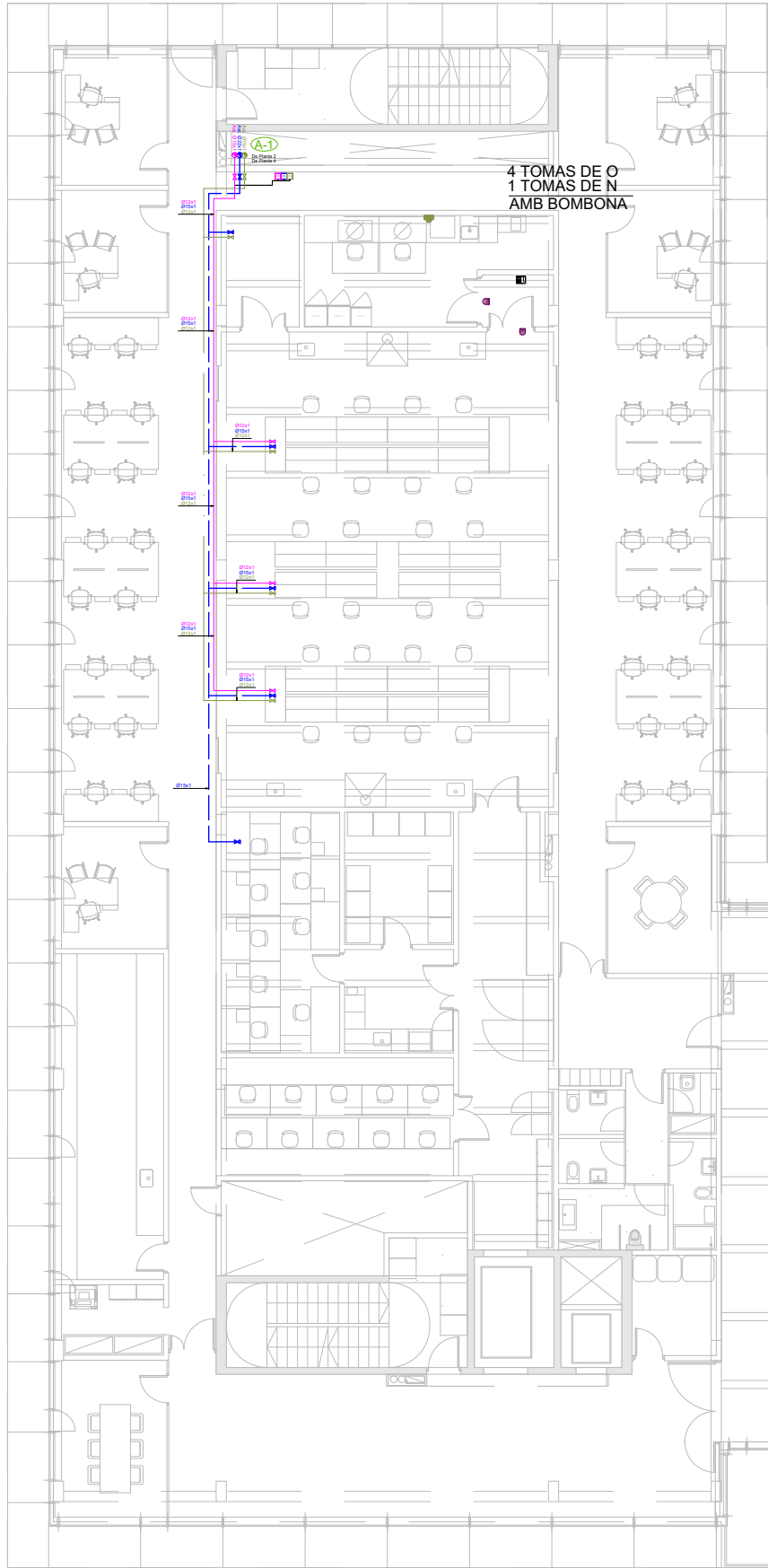
Escala: ISO - A3 1/250

Núm. del plànol:

IGM-04

Full 4 de 8

Versió plànol: 1001 | Fitxer: [22016 PEI GM R05_CAT.dwg] | Data: 15 de abril de 2024 10:03:10



4 TOMAS DE O
1 TOMAS DE N
AMB BOMBONA

LLEGENDA / SIMBOLOGÍA:

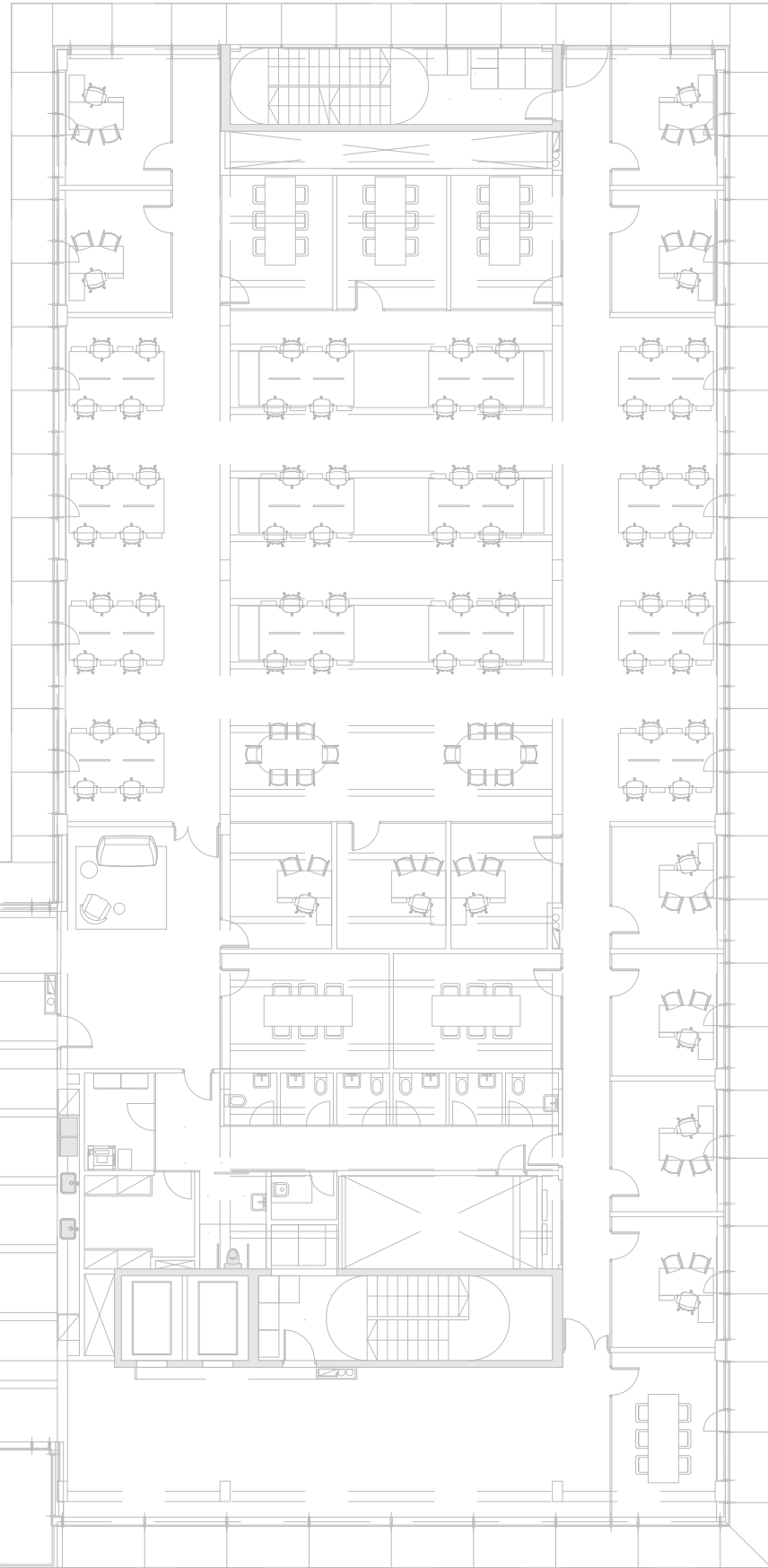
- Muntant Ascendent
 - Canalització Aire Medicinal 8 bar
 - Canalització Buit
 - Canalització Diòxid de Carboni (CO₂)
 - Senyal elèctrica
 - Canal d'ALARMA amb conj. VIGI de Diòxid de Carboni (CO₂)
 - Vàlvula de tall o aïllament
 - Girofars
 - Detector de CO₂
 - Quadre de control de anòxia
- (1) 2ª Reducción DAMAO descompresor doble en paralelo

NOTA:

- Les preses i tomes d'aixetes es col·loquen d'esquerra a dreta i de dalt a baix seguint l'ordre de posició de la LLEGENDA-SIMBOLOGIA, i la canonada vertical de connexió amb les preses és de Ø10x1 per a Gasos i Ø12x1 per a Buit.
- DENOMINACIÓ: Tub de coure, segons norma europea: EN 13348, designació de l'estat de tractament: R290 (dur). Mesures nominals de la secció transversal en mil·límetres: ØExt.xEsp. Ex. 12x1,0.
- SOLDADURA forta oxoacetilènica per capil·laritat. Contingut en Ag mín. 30%, lliure de CD amb inertitzat interior. Especificació i qualificació de procediments de soldadura segons la norma UNE-EN 288. Qualificació de soldadors segons la norma UNE-EN 287.
- CONNEXIÓ A LA XARXA ELÈCTRICA DE LES ALARMES: 1 cable de 3 conductors de secció mínima 0,75 mm² i connexió a terra.
- CONNEXIÓ ALS TRANSDUCTORS DE SENYAL DE LES ALARMES (per connectar les DAMAO's o vàlvules de buit del quadre de zona): 1 cable trenat blindat de 2 conductors de diàmetre comprès entre 0,6 i 0,9 mm². Connectar únicament 1 transductor per via.
- Situació de DAMAO's gasos, Conj. Vàlvula Buit + Vacuòmetre i ALARMES a zona alta de paret (aproximadament a 1600 mm des de terra).
- Canonades canalitzades en fals sostre de passadissos, separació fora d'escala.

NOTA: NORMATIVA APLICABLE:

- R. D. 29/2006 Ley de garantías y uso racional de los medicamentos y productos sanitarios.
- R. D. 809/2021, Reglamento equipos a presión.
- NORMAS: ISO 7396-1 y 2 / AFNOR FD S 90-155 Junio 2023 / NTE (IGO, IGV, IGA).
- Instrucción Técnica Complementaria ITC EP 4 de depósitos criogénicos (antes ITC MIE AP10) y otras reflejadas en documento MEMORIA DE LA INSTALACIÓN.



* PLÀNOLS VÁLIDOS NOMÉS A EFECTES D'INSTAL·LACIONS. TOTS ELS ELEMENTS S'HAURAN DE REPLANTAJAR EN OBRA ABANS DE LA SEVA EXECUCIÓ.

INSTAL·LACIONS ARQUITECTÒNIQUES
PLAÇA SANT PERE 3 08003 BARCELONA
tel: 0034 93 412 05 14 - fax: 0034 93 317 41 81
e-mail: aia@aia.cat
www.aia.cat

DATA DEL PROJECTE
Any 2024
NOM DE L'ARXIU
022016 PEI GM R05_CAT

AIA

Generalitat de Catalunya

INCASÒL
Institut Català del Sòl

CSIC
CONSEJO SUPERIOR DE INVESTIGACIONES CIENTÍFICAS

upf.
Universitat Pompeu Fabra
Barcelona

INSTITUT de BIOLOGIA EVOLUTIVA

CSIC
upf.

ZGF
ZIMMER GUNDEL FRASCA ARCHITECTS LLP

MIRAG
DOUBLE TWIST
ARCHITECTS

Títol del Projecte:
CONJUNT ARQUITECTÒNIC FORMAT PER DOS EDIFICIS DE RECERCA
PER A LA UPF I L'IBE-CSIC, SITUAT A L'ANTIC MERCAT DEL PEIX

Municipi (Comarca):
Barcelona (Barcelonès)

Codi: 3221 01

Títol del Plànol:
GASOS MEDICINALS
Planta Tercera

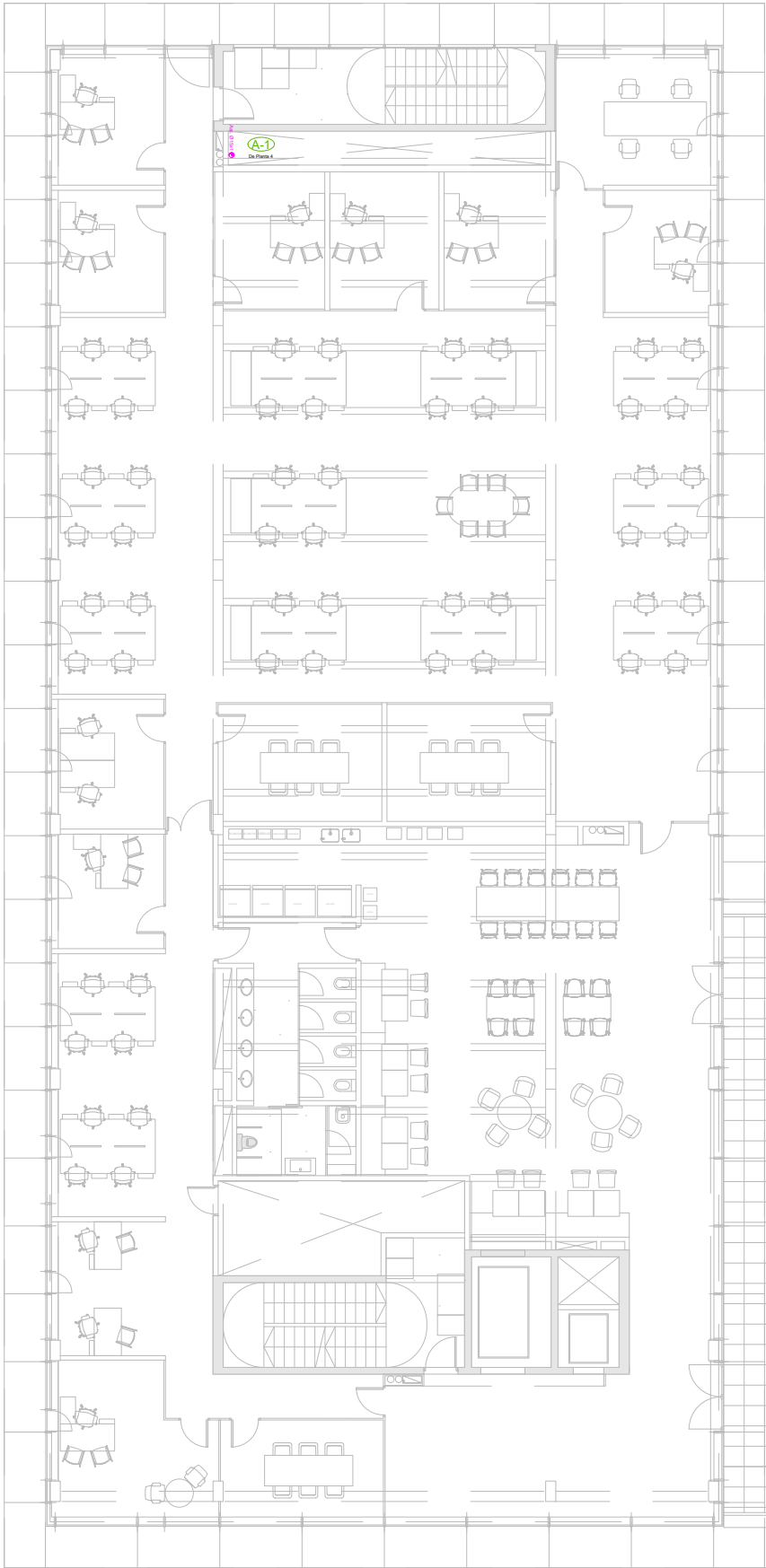
Data:
Abril 2024

Escala: ISO - A3 1/250

Núm. del plànol:

IGM-05

Full 5 de 8



LLEGENDA / SIMBOLOGIA:

- Muntant Ascendent
- Canalització Aire Medicinal 8 bar
- Canalització Buit
- Canalització Diòxid de Carboni (CO₂)
- Senyal elèctrica
- Canal d'ALARMA amb conj. VIGI de Diòxid de Carboni (CO₂)
- Vàlvula de tall o aïllament
- Girofars
- Detector de CO₂
- Quadre de control de anòxia

(1) 2ª Reducción DAMAO descompresor doble en paralelo

NOTA:

- Les preses i tomes d'aixetes es col·loquen d'esquerra a dreta i de dalt a baix seguint l'ordre de posició de la LLEGENDA-SIMBOLOGIA, i la canonada vertical de connexió amb les preses és de Ø10x1 per a Gasos i Ø12x1 per a Buit.
- DENOMINACIÓ: Tub de coure, segons norma europea: EN 13348, designació de l'estat de tractament: R290 (dur). Mesures nominals de la secció transversal en mil·límetres: ØExt.xEsp. Ex. 12x1,0.
- SOLDADURA forta oxoacetilènica per capil·laritat. Contingut en Ag mín. 30%, lliure de CD amb inertitzat interior. Especificació i qualificació de procediments de soldadura segons la norma UNE-EN 288. Qualificació de soldadors segons la norma UNE-EN 287.
- CONNEXIÓ A LA XARXA ELÈCTRICA DE LES ALARMES: 1 cable de 3 conductors de secció mínima 0,75 mm² i connexió a terra.
- CONNEXIÓ ALS TRANSDUCTORS DE SENYAL DE LES ALARMES (per connectar les DAMAO's o vàlvules de buit del quadre de zona): 1 cable trenat blindat de 2 conductors de diàmetre comprès entre 0,6 i 0,9 mm². Connectar únicament 1 transductor per via.
- Situació de DAMAO's gasos, Conj. Vàlvula Buit + Vacuòmetre i ALARMES a zona alta de paret (aproximadament a 1600 mm des de terra).
- Canonades canalitzades en fals sostre de passadissos, separació fora d'escala.

NOTA: NORMATIVA APLICABLE:

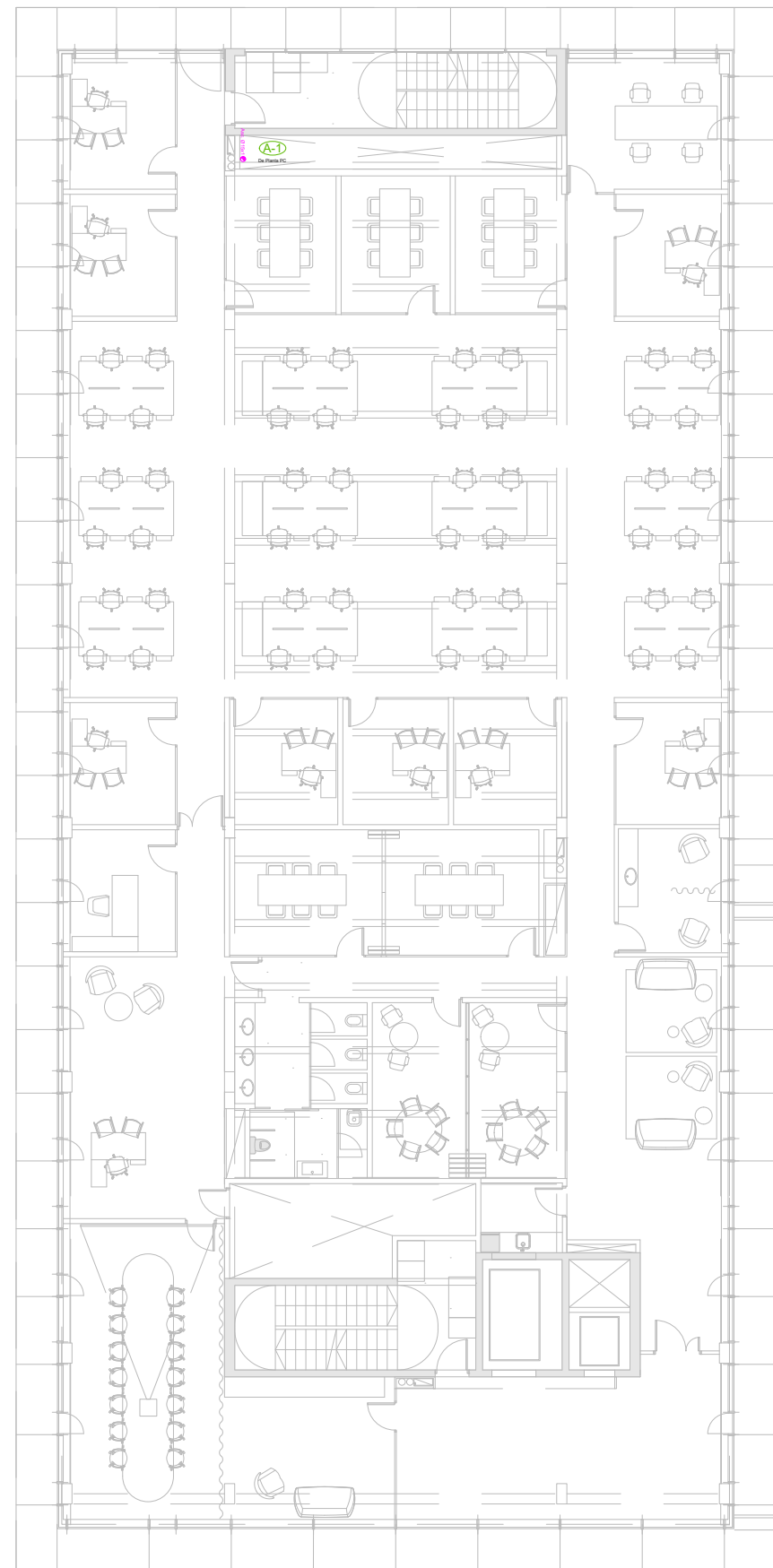
- R. D. 29/2006 Ley de garantías y uso racional de los medicamentos y productos sanitarios.
- R. D. 809/2021, Reglamento equipos a presión.
- NORMAS: ISO 7396-1 y 2 / AFNOR FD S 90-155 Junio 2023 / NTE (IGO, IGV, IGA).
- Instrucción Técnica Complementaria ITC EP 4 de depósitos criogénicos (antes ITC MIE AP10) y otras reflejadas en documento MEMORIA DE LA INSTALACIÓN.

* PLÀNOLS VÁLIDOS NOMES A EFECTES D'INSTAL·LACIONS, TOTS ELS ELEMENTS S'HANURAN DE REPLANTEJAR EN OBRA ABANS DE LA SEVA EXECUCIÓ.











INSTAL·LACIONS ARQUITECTONQUES
PLAÇA SANT PIERRE 3 08003 BARCELONA
tel: 0034 93 412 05 14 - fax: 0034 93 317 41 81
@ aia-est aia-est.cat
@ aia-est aia-est.cat

DATA DEL PROJECTE
Abit 2024
NOM DE L'ARXIU
022016 PEI GM R05_CAT

AIA



LLEGENDA / SIMBOLOGÍA:

- | | |
|---|---|
|  | Mutant Ascendent |
|  | Canalització Aire Medicinal 8 bar |
|  | Canalització Buit |
|  | Canalització Diòxid de Carboni (CO ₂) |
|  | Senyal elèctrica |
|  | Canal d'ALARMA amb conj. VIGI de Diòxid de Carboni (CO ₂) |
|  | Vàlvula de tall o aïllament |
|  | Girofars |
|  | Detector de CO ₂ |
|  | Quadre de control de anòxia |

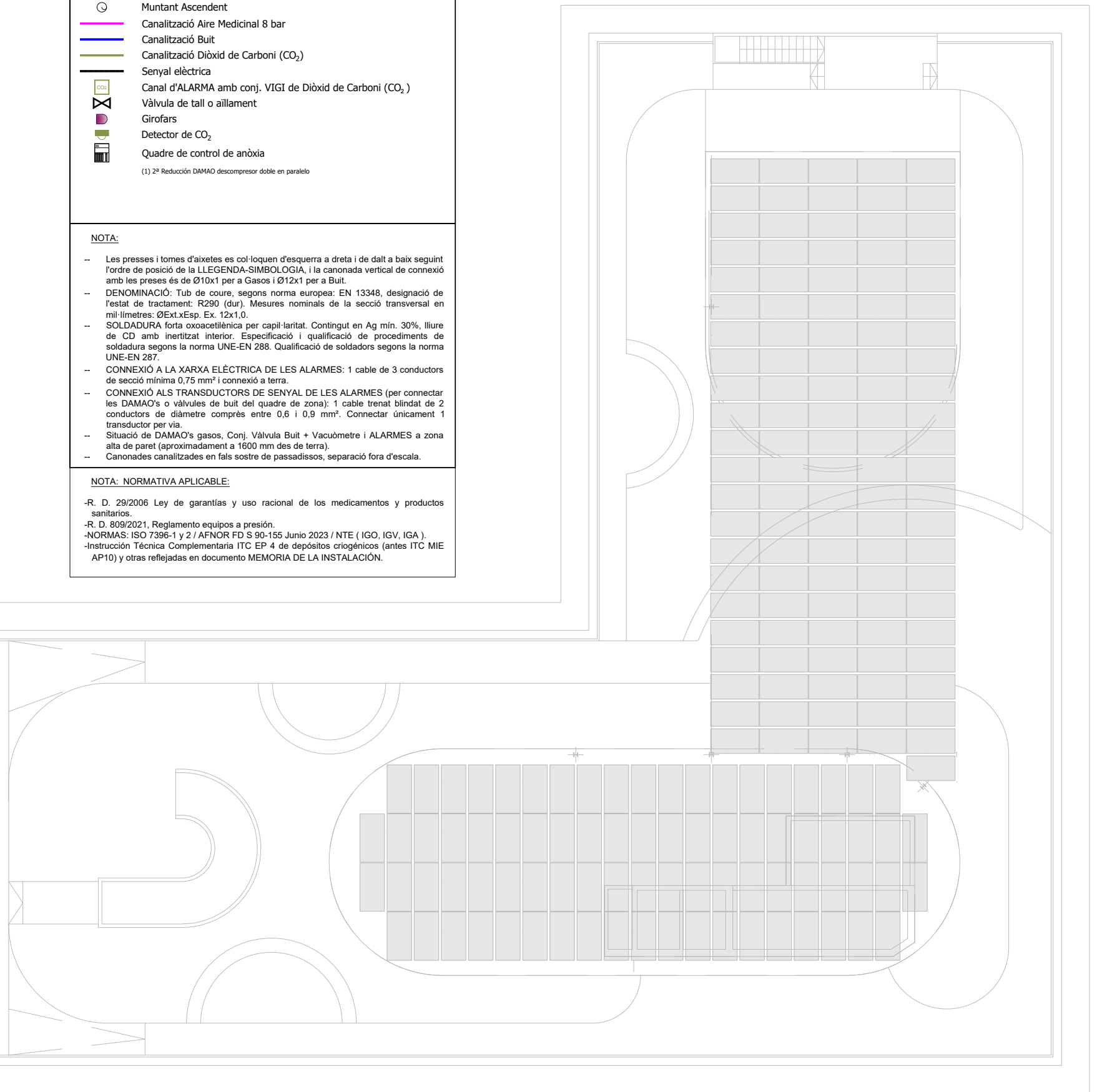
(1) 2ª Reducción DAMAO descompresor doble en paralelo

NOTA:

- Les presses i totes d'aixetes es col·loquen d'esquerra a dreta i de dalt a baix seguint l'ordre de posició de la LLENGUADA-SIMBOLOGIA, i la canonada vertical de connexió amb les presses és de Ø101x1 per a Gasos i Ø121x1 per a Buit.
- DENOMINACIÓ: Tub de coure, segons norma europea: EN 13348, designació i l'estat de tractament: R290 (dur). Mesures nominals de la secció transversal en mil·límetres: ØExt.xEsp. Ex. 12x1,0.
- SOLDADURA forta oxacetilènica per capil·laritat. Contingut en Ag mín. 30%, lliure de Cu amb inertitzat interior. Especificació i qualificació de procediments de soldadura segons la norma UNE-EN 288. Qualificació de soldadors segons la norma UNE-EN 287.
- CONNEXIÓ A LA XARXA ELÈCTRICA DE LES ALARMES: 1 cable de 3 conductors de secció mínima 0,75 mm² i connexió a terra.
- CONNEXIÓ ALS TRANSDUCTORS DE SENYAL DE LES ALARMES (per connectar les DAMAO's o vàlvules de buit del quadre de zona): 1 cable trenat blindat de 2 conductors de diàmetre comprès entre 0,6 i 0,9 mm². Connectar únicament 1 transductor per via.
- Situació de DAMAO's gasos, Conj. Vàlvula Buit + Vacuòmetre i ALARMES a zona alta de paret (aproximadament a 1600 mm des de terra).
- Canonades canalitzades en fals sostre de passadissos, separació fora d'escala.

NOTA: NORMATIVA APLICABLE:

- R. D. 29/2006 Ley de garantías y uso racional de los medicamentos y productos sanitarios.
- R. D. 809/2021, Reglamento equipos a presión.
- NORMAS: ISO 7396-1 y 2 / AFNOR FD S 90-155 Junio 2023 / NTE (IGO, IGV, IGA).
- Instrucción Técnica Complementaria ITC EP 4 de depósitos criogénicos (antes ITC MIE AP10) y otras reflejadas en documento MEMORIA DE LA INSTALACIÓN.

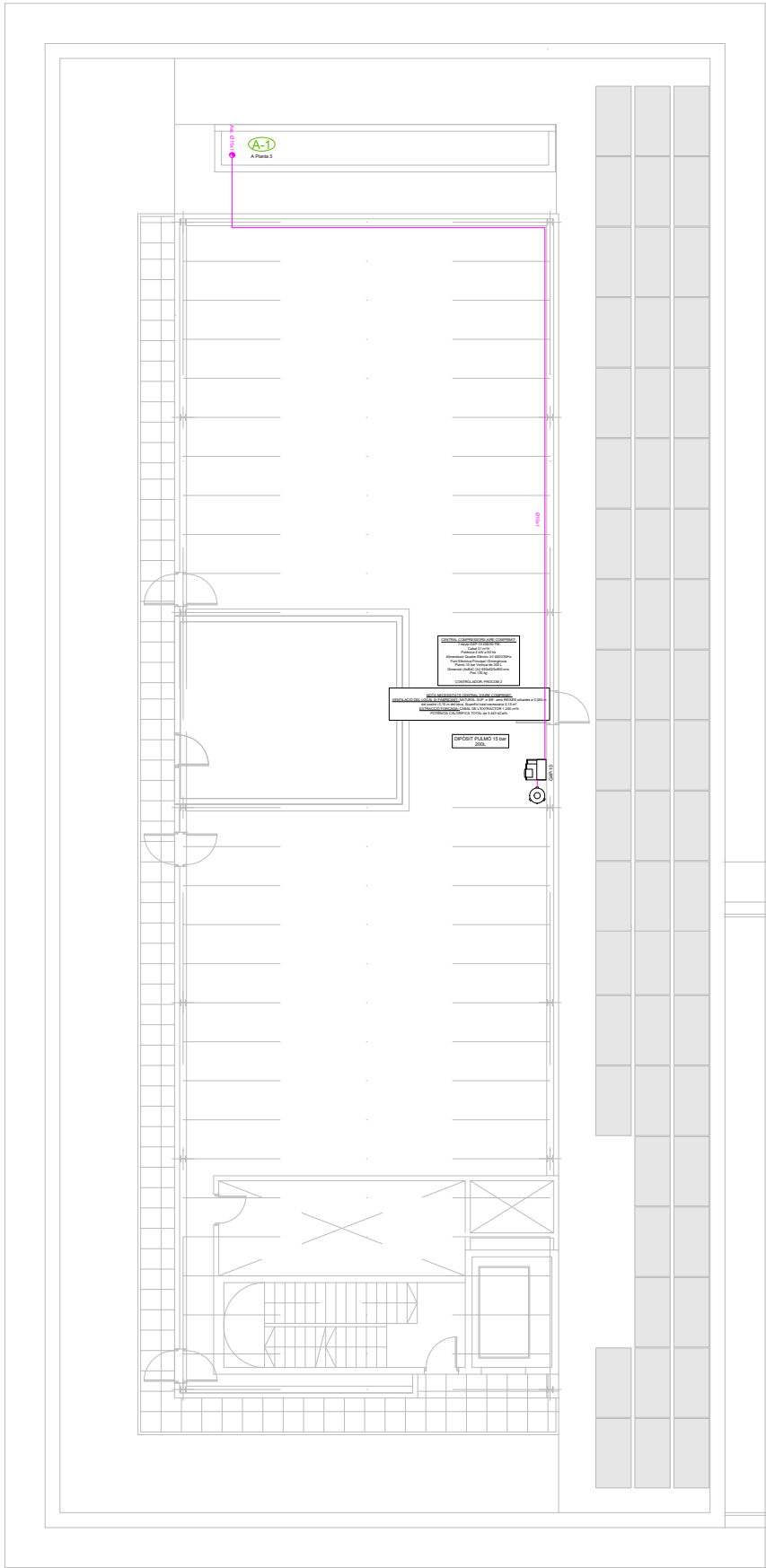


L'ANOLIS VÁLID NOMÉS A EFECTES D'INSTAL·LACIONS, TOTS ELS ELEMENTS S'HANRAN DE REPLANTEJAR EN OBRA ABANS DE LA SEVA EXECUCIÓ.

INSTAL·LACIONS ARQUITECTÒNIQUES
PLAÇA SANT PERE 3. 08003 BARCELONA
tel: 0034 93 412 05 14 - fax: 0034 93 317 41 81
e-mail: aaa@aaa.cat
web: www.aaa.cat

ATA

AIA



LLEGENDA / SIMBOLOGÍA:

- Muntant Ascendent
- Canalització Aire Medicinal 8 bar
- Canalització Buit
- Canalització Diòxid de Carboni (CO₂)
- Senyal elèctrica
- Canal d'ALARMA amb conj. VIGI de Diòxid de Carboni (CO₂)
- Vàlvula de tall o aïllament
- Girofars
- Detector de CO₂
- Quadre de control de anòxia

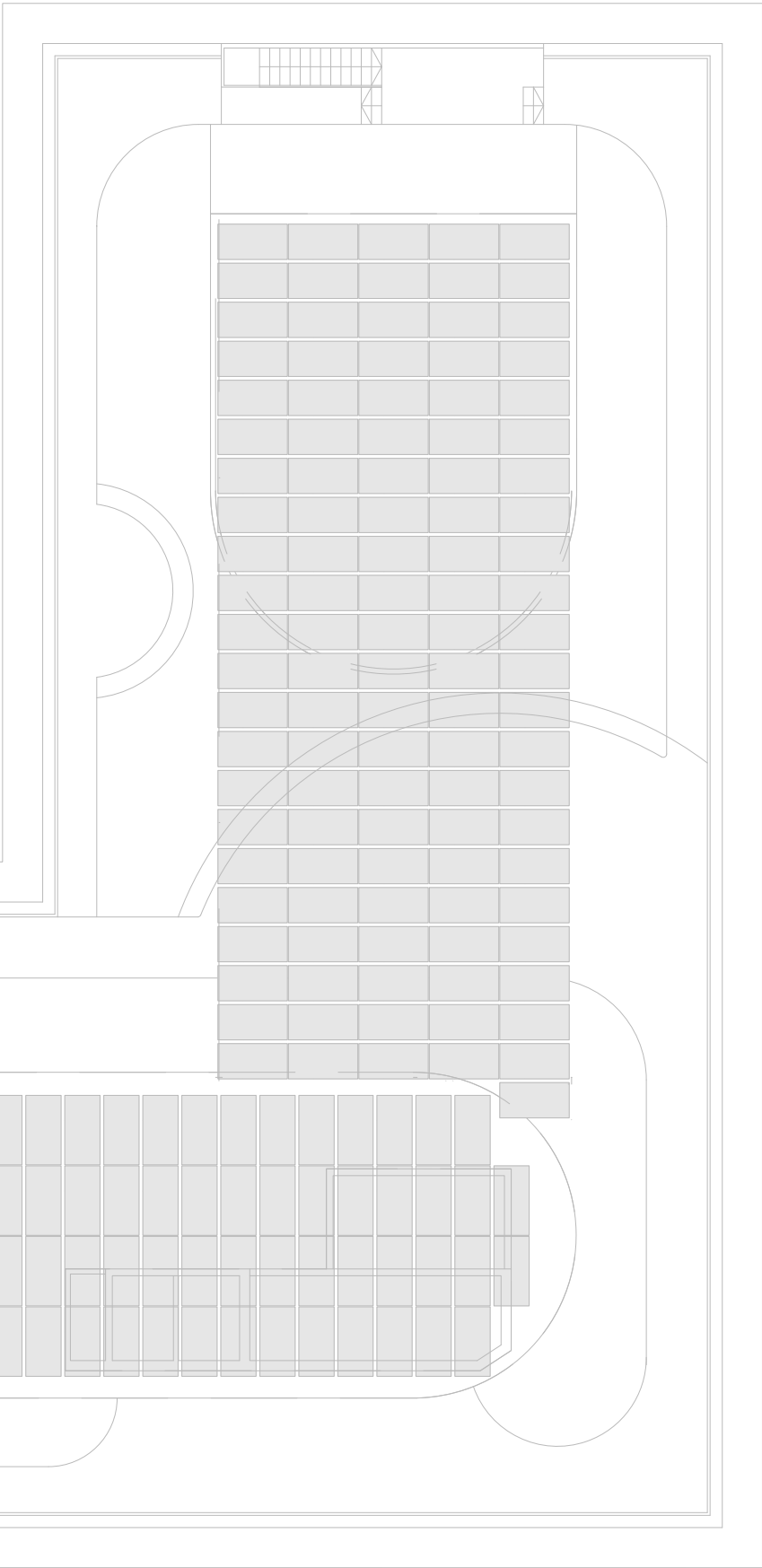
(1) 2ª Reducción DAMAO descompresor doble en paralelo

NOTA:

- Les preses i tomes d'aixetes es col·loquen d'esquerra a dreta i de dalt a baix seguint l'ordre de posició de la LLEGENDA-SIMBOLOGIA, i la canonada vertical de connexió amb les preses és de Ø10x1 per a Gasos i Ø12x1 per a Buit.
- DENOMINACIÓ: Tub de coure, segons norma europea: EN 13348, designació de l'estat de tractament: R290 (dur). Mesures nominals de la secció transversal en mil·límetres: ØExt.xEsp. Ex. 12x1,0.
- SOLDADURA forta oxoacetilènica per capil·laritat. Contingut en Ag mín. 30%, lliure de CD amb inertitzat interior. Especificació i qualificació de procediments de soldadura segons la norma UNE-EN 288. Qualificació de soldadors segons la norma UNE-EN 287.
- CONNEXIÓ A LA XARXA ELÈCTRICA DE LES ALARMES: 1 cable de 3 conductors de secció mínima 0,75 mm² i connexió a terra.
- CONNEXIÓ ALS TRANSDUCTORS DE SENYAL DE LES ALARMES (per connectar les DAMAO's o vàlvules de buit del quadre de zona): 1 cable trenat blindat de 2 conductors de diàmetre comprès entre 0,6 i 0,9 mm². Connectar únicament 1 transductor per via.
- Situació de DAMAO's gasos, Conj. Vàlvula Buit + Vacuòmetre i ALARMES a zona alta de paret (aproximadament a 1600 mm des de terra).
- Canonades canalitzades en fals sostre de passadissos, separació fora d'escala.

NOTA: NORMATIVA APLICABLE:

- R. D. 29/2006 Ley de garantías y uso racional de los medicamentos y productos sanitarios.
- R. D. 809/2021, Reglamento equipos a presión.
- NORMAS: ISO 7396-1 y 2 / AFNOR FD S 90-155 Junio 2023 / NTE (IGO, IGV, IGA).
- Instrucción Técnica Complementaria ITC EP 4 de depósitos criogénicos (antes ITC MIE AP10) y otras reflejadas en documento MEMORIA DE LA INSTALACIÓN.



* PLÀNOLS VÁLIDOS NOMÉS A EFECTES D'INSTAL·LACIONS. TOTS ELS ELEMENTS S'HAN DE REPLANTEJAR EN OBRA ABANS DE LA SEVA EXECUCIÓ.

INSTAL·LACIONS ARQUITECTÒNIQUES
PLAÇA SANT PERE 3 08003 BARCELONA
tel: 0034 93 412 05 14 - fax: 0034 93 317 41 81
e-mail: aia@iaa.cat
www.iaa.cat

DATA DEL PROJECTE
Any 2024
NOM DE L'ARXIU
022016 PEI GM R05_CAT

